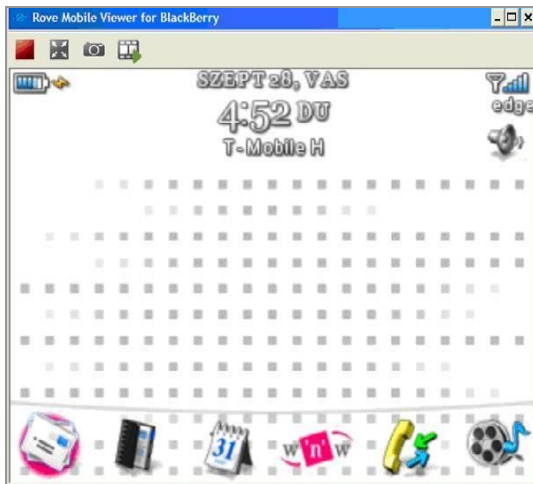
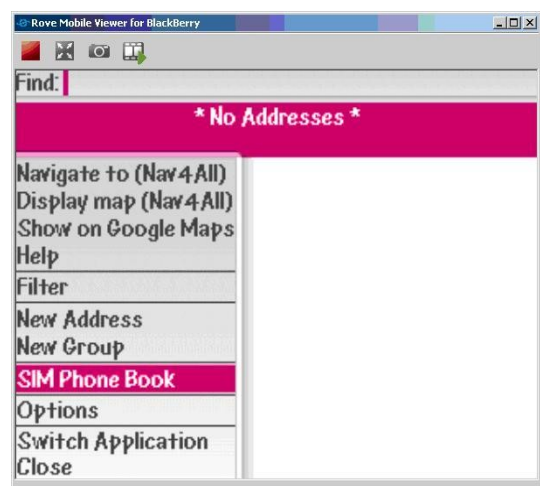


## A BlackBerry® Enterprise szolgáltatás aktiválása

1. Helyezze be SIM kártyáját a BlackBerry készülékbe! A bekapcsolást követően, az üdvözlő képernyő után a képen látható információk jelennek meg az eszközön.  
Amennyiben a készülék jobb felső sarkában a felirat kisbetűvel jelenik meg (edge / gprs), akkor a BlackBerry szolgáltatás még nem aktív a készüléken.

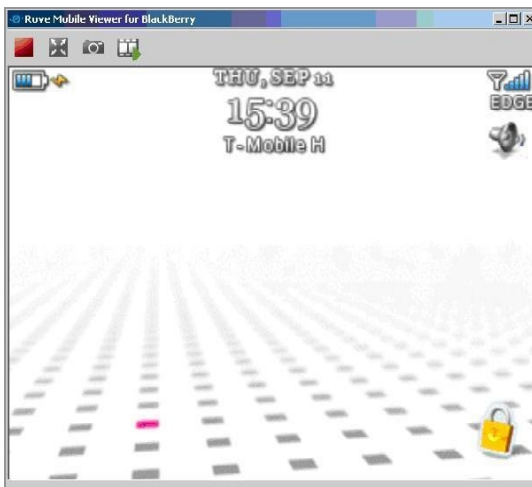


2. Ugyanakkor a készülék már alkalmas telefonálásra és szöveges üzenet küldésére is. Telefonszámait csak abban az esetben látja, ha a beállításvarázslóval átmentette őket a SIM kártyáról, más esetben a következő módon érhetők el a névjegyek.  
A BlackBerry gomb (a görgőtől balra eső első gomb) megnyomásával be tud lépni a címjegyzékbe (Address Book), majd ott a SIM-telefonkönyvbe (SIM Phone Book).

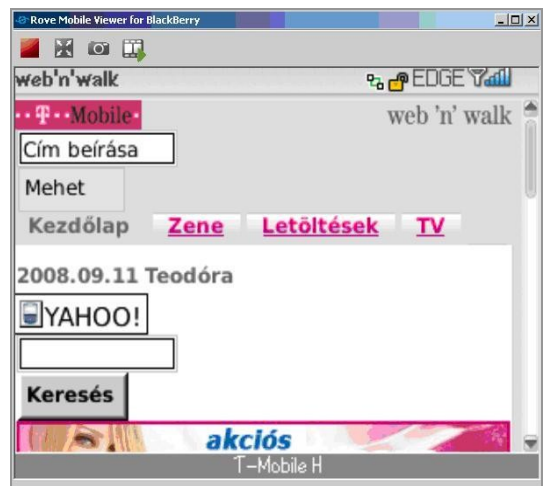


3. A BlackBerry Enterprise szolgáltatást a következőképpen aktiválhatja:
  - hívja a KKV Ügyfélkapcsolati Központ Helpdesk csoportját a 06 80 630 160 éjjel-nappal díjmentesen hívható telefonszámon, vagy
  - jelezze ügyfélmenedzsere felé aktiválási igényét, és segítségével aktiváljuk a szolgáltatást.

4. Sikeres aktiválás esetén a képernyőn az eddigi kisbetűs jelzés nagybetűs alakra vált: EDGE / GPRS.



Ekkor már az MMS és a web'n'walk szolgáltatás is elérhető.



5. Az előző lépések elvégzésével aktiválta SIM kártyáján a BlackBerry Enterprise szolgáltatást, de készüléke ekkor még csak külső e-mail címek kezelésére alkalmas. Céges e-mailjei kezeléséhez telepítenie kell a BlackBerry Professional Server (BPS) szoftvert vagy a BlackBerry Enterprise Server (BES) szoftvert a vállalati levelezőrendszer mellé.
6. A szerverszoftverek telepítéséhez az alábbi levelezőrendszerek valamelyikével szükséges rendelkeznie:
- Microsoft Exchange (5.5 verzió, 2000, 2003 vagy 2007),
  - IBM Lotus Domino (5.0.12-től 8.0-s verzióig),
  - Novell GroupWise (6.5 SP7 vagy újabb, 7.0 SP2 vagy újabb BlackBerry Enterprise Server esetén).

7. A részletes telepítési útmutatót, valamint a szoftver- és hardver-rendszerkövetelményeket a [http://www.t-systems.hu/nv/it\\_alkalmazasok/blackberry](http://www.t-systems.hu/nv/it_alkalmazasok/blackberry) oldalról, a Kapcsolódó anyagok közül töltheti le.

A gyártó angol nyelvű támogatási dokumentumait az alábbi linkeken érheti el:

- [BlackBerry Professional Server telepítése Microsoft Exchange levelezőrendszer esetén](#)
- [BlackBerry Professional Server telepítése IBM Lotus Domino levelezőrendszer esetén](#)

8. Amennyiben további kérdése merülne fel az installációval kapcsolatban, kérjük, vegye fel a kapcsolatot személyes ügyfélmenedzserével, vagy írjon a [blackberry@telekom.hu](mailto:blackberry@telekom.hu) címre.