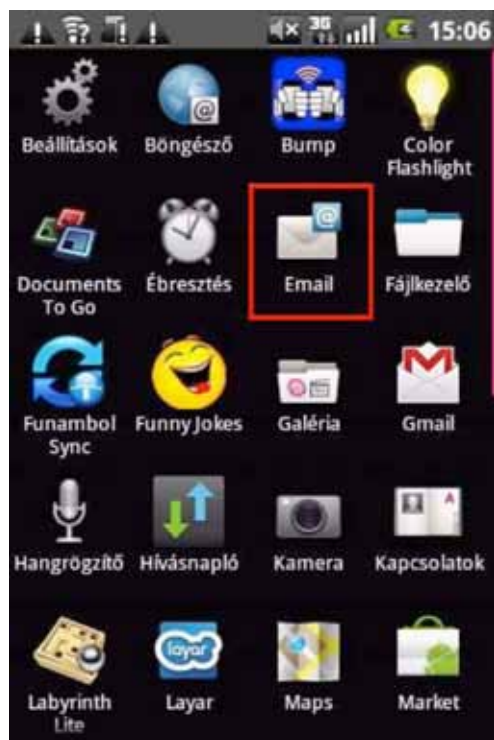


T-mobile Pulse Exchange ActiveSync beállítása Virtualoso eMail levelezésre

A következő lépések segítségével egyszerűen beállíthatja a Virtualoso eMail levelezést T-mobile Pulse készülékre.

- A készülék integrált e-mail klienssel rendelkezik, ezért nem szükséges azt előzőleg telepíteni rá.
- A beállításokat vagy a kezdőképernyőn lévő „E-mail” ikonnal, vagy az „Alkalmazások” menü E-mail ikonjával lehet elindítani.





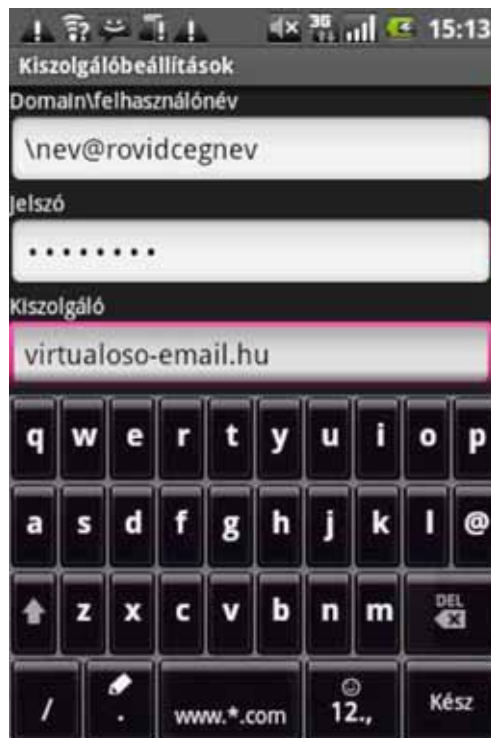
- Az „E-mail beállítások” képernyőn kérjük, adja meg
 - e-mail címét (nev@rovidcegnev.virtualoso-email.hu formátumban)
 - jelszavátmajd nyomja meg a Következő gombot.
A beállításhoz szükséges információk megadását követően a beállítás varázsló megpróbálja letölteni a postafiók beállításait.



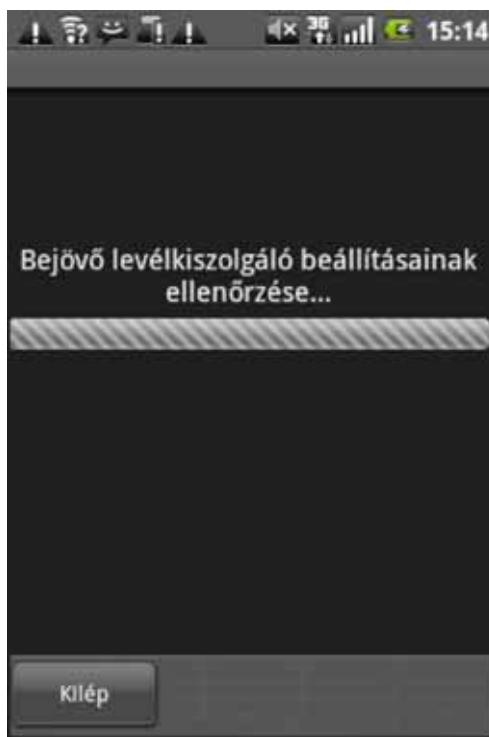
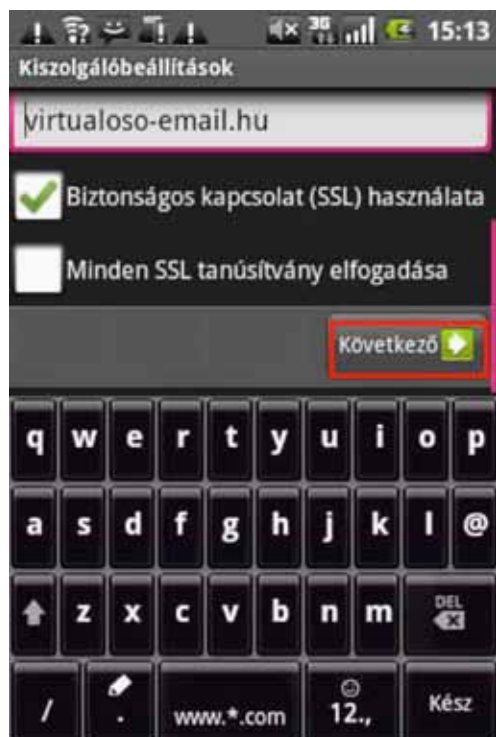
- Az „Új email fiók hozzáadása” képernyőn kell kiválasztani az email fiók típusát. (Exchange).



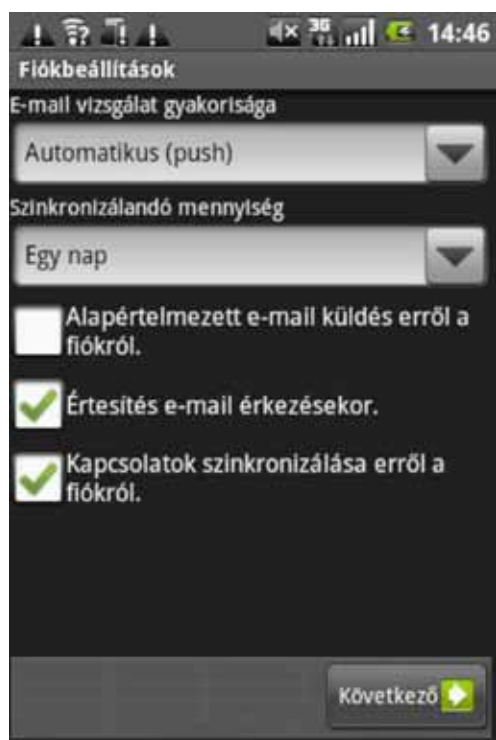
- A továbbiakban az Exchange-szerver beállításait kell megadni. A „Kiszolgálóbeállítások” képernyőn lévő mezőket a gép automatikusan kitöltötte, ezeken az alábbi változtatásokat kell végrehajtani.
 - A Tartomány\felhasználónév mezőbe a \nev@rovidcegnev
 - Az Exchange-szerver mezőbe a virtualoso-email.hu bejegyzésnek kell kerülnie a már ott lévő helyett. A jelszó mezőt nem kell átírni, oda az előzőleg megadott jelszó került.



Az adatok beírása után jelölje ki a Biztonságos kapcsolat használata funkciót, majd nyomja meg a „Következő” gombot. Ekkor történik meg a szerver beállításainak ellenőrzése. Amennyiben megjelenik egy távoli biztonságfelügyeleti kérés, nyomja meg az OK-t az ellenőrzés engedélyezésére.



- A megjelenő „Fiókbeállítások” képernyőn tudja kiválasztani
 - Az E-mail vizsgálat gyakoriságát
 - A szinkronizálendő mennyiséget (időben)
 - hogy az Exchange-fiók legyen-e az alapértelmezett fiók
 - hogy kér-e értesítést e-mail érkezésekor
 - a kapcsolatok szinkronizálását

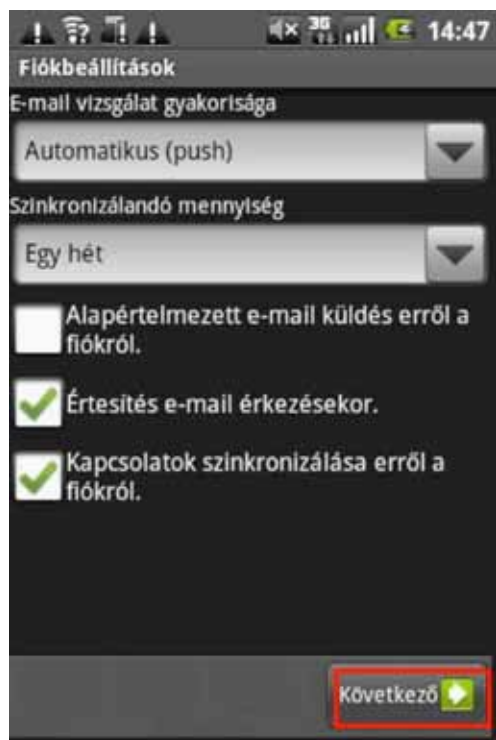


Az ellenőrzések gyakoriságának és a szinkronizálendő mennyiség kiválasztásához érintse meg a felirat alatti aktív beviteli

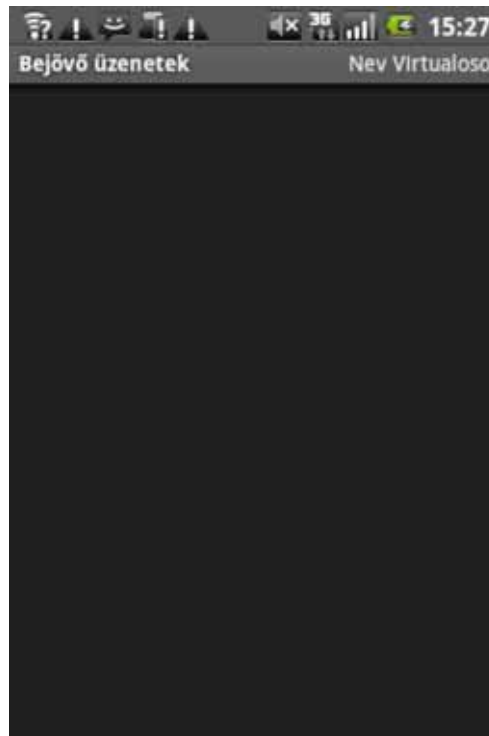
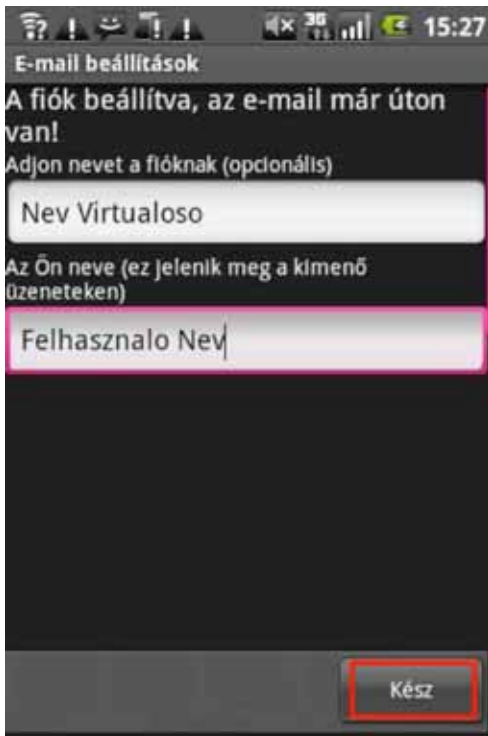
mezőt, majd jelölje ki az Önnek megfelelő beállítás melletti gombot.



A többi adatot a Fiókbeállítások képernyőn a zöld pipa bejelölésével lehet kiválasztani. Ha a beállítások megtörténtek, nyomja meg a „Következő” gombot.



- A fiók beállítása ezzel megtörtént, ezután opcionálisan megadhatja a fiók nevét (tetszőleges lehet), illetve a saját nevét (itt kötelezően meg kell adni valamit, mert különben nem lehet tovább lépni). A Kész gomb megnyomása után a mail kliens kezdőképernyője jelenik meg, és automatikusan megindul a szinkronizálás. (Előfordulhat, hogy a készülék nem találja megbízhatónak a szerver által küldött tanúsítványt, azt kérésre külön el kell fogadni.)



- A telepítés után a levelező kliensen további beállítások lehetségesek.

A kliensbe lépve (Fő képernyőről indulva: Email vagy Alkalmazások/E-mail) nyomja meg a készüléken a Menü gombot, majd a megjelenő képernyőn a „Fiók beállításai” opciót. A menüből kiválaszthatja, hogy mely beállításon szeretne változtatni. A változtatások megtörténte után a készüléken lévő vissza gombbal tud a kliens kezdőképernyőjébe visszalépni.

